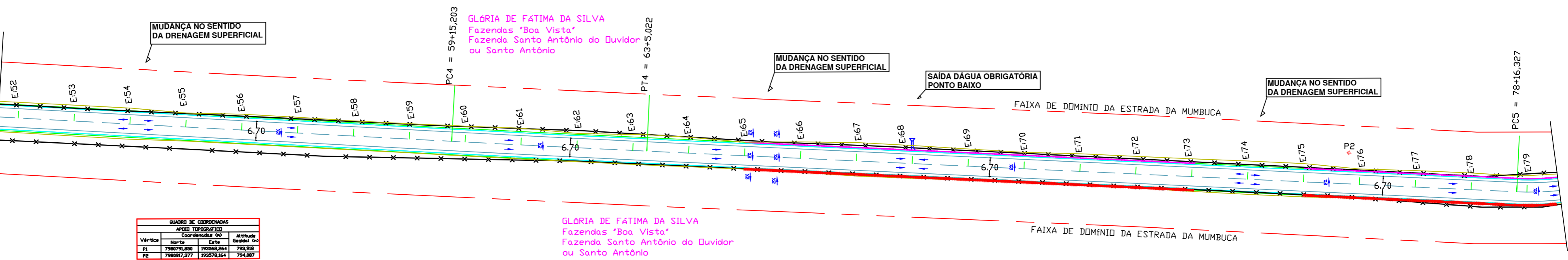
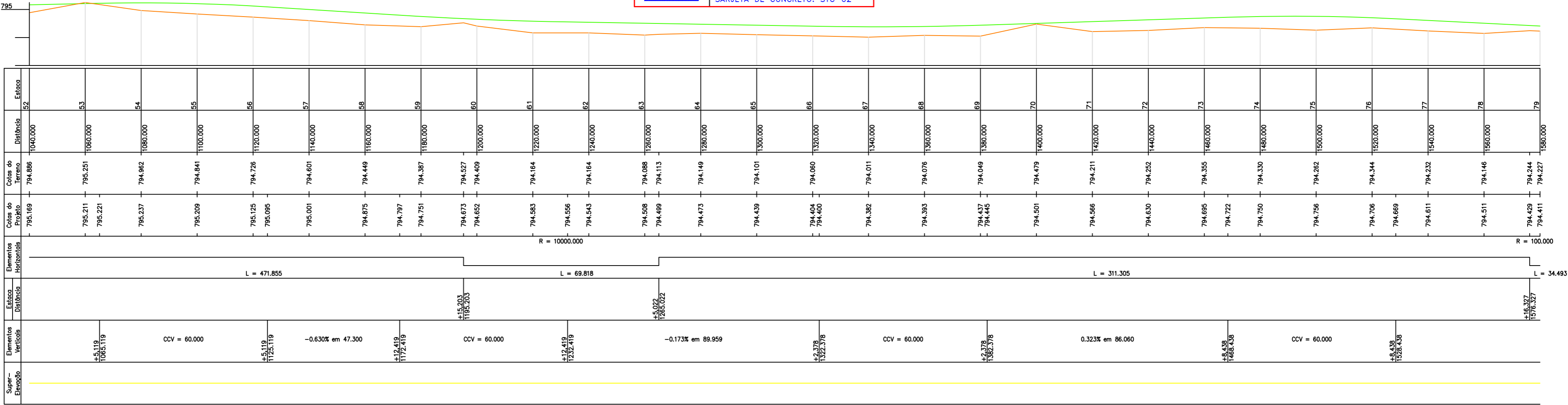


LEGENDA PERFIL ALTÍMETRICO	
<div></div>	GREIDE PROJETADO
<div></div>	TERRENO NATURAL

LEGENDA PROJETO GEOMÉTRICO	
<div></div>	PLATAFORMA DE TERRAPLANAGEM
<div></div>	SAIA OFFSET
<div></div>	BORDO PROJETADO DO ACOSTAMENTO
<div></div>	RIBEIRÃO
<div></div>	BORDO PROJETADO DA PISTA
<div></div>	MEIO FIO COM SARJETA
<div></div>	MEIO SEM SARJETA
<div></div>	BUEIRO DE 1000MM
<div></div>	SAÍDA DÁGUA
<div></div>	SENTIDO DA DRENAGEM
<div></div>	FAIXA DE DOMÍNIO
<div></div>	ESTRADA DE TERRA
<div></div>	CONFRONTANTES
<div></div>	CERCA EXISTENTE
<div></div>	SARJETA DE CONCRETO: STC-02



QUADRO DE COORDENADAS			
APÓS (1/2000000)			
Ver-tice	Coordenadas (m)	Altitude Geodésica (m)	
PI	798779.850	195866.284	795.318
PE	798997.377	195878.164	794.287

Marins Topografia E Projetos
Rua Eurípedes da Silva Sales, 481
São Francisco, Catalão - GO
CEP: 75.707-260
CNPJ: 40.428.924/0001-08
Fone: (64) 8434-0375

Conteúdo: Projeto Geométrico, Drenagem e Perfil Altimétrico
Título: Concepção em Planta
Local: Estrada da Mumbuca (zona rural)
Obs: A Obra Inicia-se na GO-330 (Rod. Gustavo Capanema) em frente ao Aeroporto de Catalão saindo no sentido do Povoado Olhos D'água.

Proprietário:
Prefeitura Municipal de Catalão
Cidade:
Catalão - GO
Bairro:
Centro

Desenho:
Hagamenon
Escala:
1/1000
Folha:
03/16

Data:
Novembro/2021

Assinaturas:

Proprietário:
Prefeitura Municipal de Catalão

Resp. Técnico:
Hagamenon P. dos Reis
CFT-BR nº 005784741-07

observação e outros:

Aprovação: